



BIWAKO BIENNALE 2010

玉手箱 Magical World

2010年9月18日(土) - 11月7日(日) | 滋賀県近江八幡市旧市街 | <http://www.energyfield.org>

主催 | NPO法人エナジーフィールド | 助成 | (財)文化・芸術による福武地域振興財団 公益(財)大阪コミュニティ財団/西日本高速道路エリア・パートナーズ倶楽部地域活性化支援基金 (財)花王芸術・科学財団 (財)アサヒビール芸術文化財団 (財)河本文京福祉振興会 | 協賛 | CULTURESFRANCE Pro Helvetia Espace Topographie de l'art Centre Culturel de Taiwan a Paris Council for Cultural Affairs, Taiwan カルペ・ディエム GALLERY銀座一丁目 eN arts セイコーエプソン(株) MIHO MUSEUM 滋賀ダイハツ販売(株) (株)日吉 (株)カネ吉ヤマモトフーズ (株)ジェイジェイエフ (株)清原 TCM(株) (株)松吉土地 久我医院 元祖和たす 京料理宮前 (有)フェイム (有)アイアンドティ 宝ヘルスクエア(株) (株)シードマスター 京都銀行 滋賀中央信用金庫 (社)びわこビジターズビューロー | 協力 | 京街道商店街振興組合 西京街道商店会 小舟木商栄会 願成就寺 (有)平尾硝子店 八幡掘めぐり ティースペース茶染 尾賀商店 bistroだもん亭 あわ八(旧中村邸) 瓦常 澤田倉庫 西川邸(離れ) 幸村邸(隠居) 前田邸 小田邸 藤田邸 エフベックオルガン工房 ホテルニューオウミ 京都造形芸術大学情報デザイン学科先端アートコース | 後援 | 滋賀県 滋賀県教育委員会 近江八幡市 近江八幡市教育委員会 近江八幡商工会議所 (社)近江八幡観光物産協会 (財)滋賀県文化振興事業団 (財)滋賀県国際協会 読売新聞大阪本社 京都新聞滋賀本店 NHK大阪放送局 | 総合ディレクター | 中田洋子 | インターナショナルアドバイザー | アドン・ベレス | アシスタント・ディレクター | 井上智治 井上亜也子



Antenna

ひらけ、玉手箱。 ひらけ、マジカルワールド。

エネルギーフィールドが放つ第4弾!

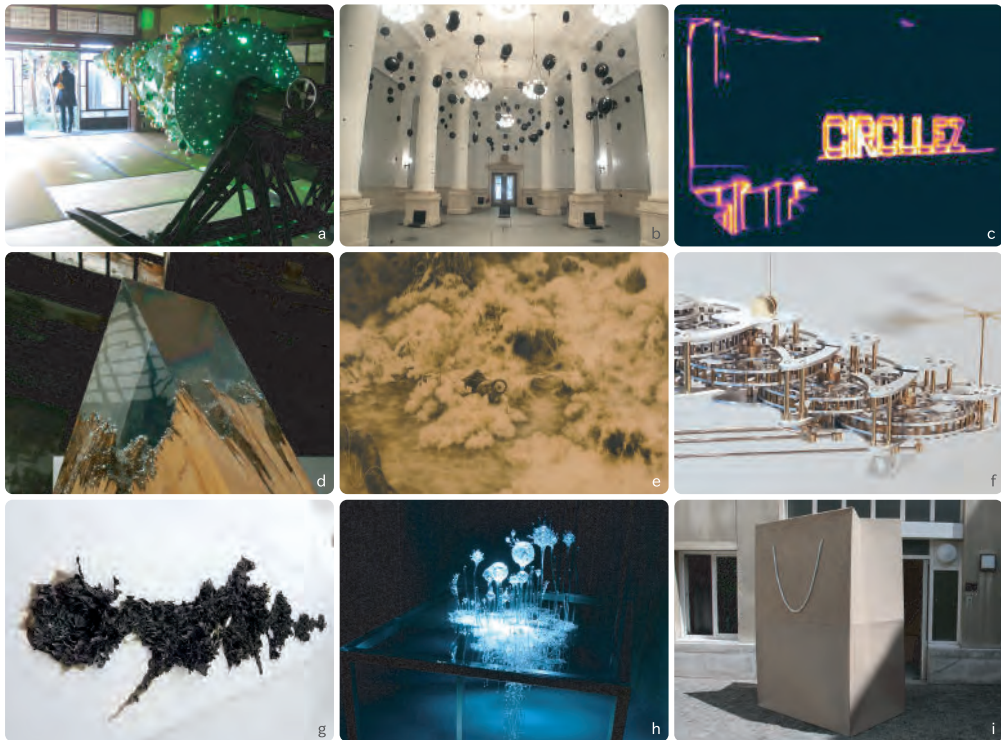
“BIWAKOビエンナーレ2010 玉手箱 -Magical World-”近江八幡の魔法の扉を開きます。

古くから城下町として栄えた近江八幡旧市街には、いまだ築100年を越す多くの建物が残っています。今回は町家のみならず、聖徳太子が開いた願成就寺の境内や、広さ1,000㎡もある元瓦工場“瓦常”など約15箇所を会場に、国内外50組を越すアーティストが作品を展開します。八幡堀を運行する屋形船も、夏休み中に作家と子供たちの手でアートな玉手箱船に変身!屋形船に乗ってちょっと優雅に会場巡りなんて、ここ近江八幡でなくては味わえない趣向も加わります。

誰もが自身の中にまだ見ぬ”玉手箱“を持っているはず・・・それは、時空を越えた魔法の瞬間そして、永遠への旅。それぞれのアーティストたちが解き放つ”玉手箱“は、近江八幡という土地で、どんな不思議な世界を垣間見せてくれるでしょう。

参加アーティスト

青木美歌 | 阿曾藍人 | Année Quinze | AWAYA | Antenna | 石田歩 | 市川平 | 市村恵介 | 井上亜也子 | 植松永次 | Vera Röhm 王弘志 | 遠藤一郎 | 大船真言 | 尾崎泰弘 | 北夙川不可止 | 京都造形芸術大学情報デザイン学科先端アートコース | craftive | 小原昌枝 滋賀県立大学大学院チームK | 嶋田健児 | 嶋村のぞみ | schnitt | 白子勝之 | 新村卓之 | 森林食堂 | 杉浦慶太 | 鈴木貴博+鈴木泉 竹田直樹 | 辰巳嘉彦 | 田中真吾 | 田中太賀志 | 田中哲也 | 田中英行 | 田辺磨由子 | 寺田忍+真木三起 | torch | Tomas Svab 中沢知枝 | 永沼埋善 | 中原勇一+湯木毅 | Niura Bellavinha | 野田幸江 | HUST | 林原彰矩 | 平垣内悠人 | PHIRIP | 福森創 | 藤居典子 藤井秀全 | 豚星なつみ | 松岡潤 | MATSUDA Eiichi | 水川千春 | Michel Favre & Fabiana de Barros | 南公二 | 森川穰 | 森山蘭子 矢津吉隆 | yangjah | 吉光清隆 | ワダマキ [BB10 in YOKOHAMA] 相本みちる | こんのげん

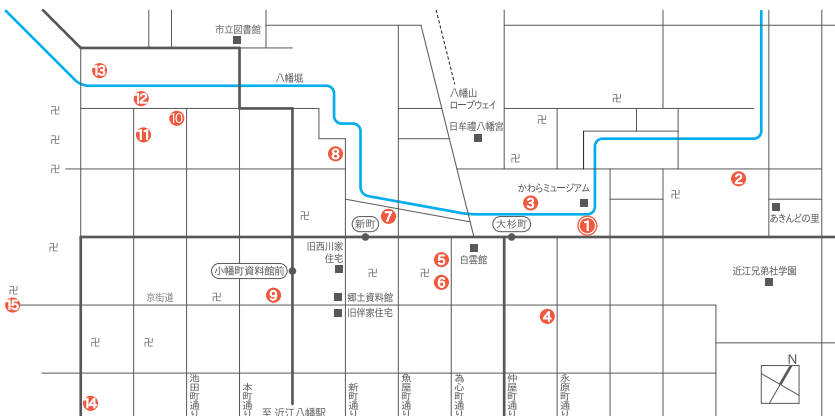


a.市川平 b.HUST c.Michel Favre & Fabiana de Barros d.Vera Röhm e.藤居典子 f.永沼埋善 g.田中真吾 h.青木美歌 i.王弘志

会場リスト

1. 天籟宮/BB事務局
2. 旧平尾硝子倉庫
3. 前田邸
4. 尾賀商店
5. カネ吉別邸
6. 藤田邸/BBストア
7. 西川邸(離れ)
8. 幸村邸(隠居)
9. あわ八(旧中村邸)
10. 澤田倉庫
11. 小田邸
12. 茶寮
13. 瓦常工場
14. だもん亭
15. 願成就寺

● バス停



2010年9月18日(土)–11月7日(日)
滋賀県近江八幡市旧市街

開場時間 | 10:00–17:00 休場日 | 火曜日

鑑賞料金 BB10 パスポート

一般 | 当日1,000円(前売り800円) 市民500円
大高中生 | 当日800円(前売り600円) 市民400円
小学生以下 | 無料

*全会場の作品を鑑賞可能。1日限り有効。コンサート等別途料金あり。
*市民=滋賀県近江八幡市内在住または、市内各小学校通学者。
購入時に身分証明書/学生証の提示が必要。前売り取り扱い無し。

□リポート割引 → 一般 | 700円 大高中生 | 500円
*2日目以降の来場で前回会場時のBB10パスポートをお持ちの方。

チケット取り扱い

前売り-ローソンチケット[Lコード:52515] *発売中(～9月17日まで)
当日-ローソンチケット[Lコード:52515]、天籟宮(BIWAKOビエンナーレ事務局)、
藤田邸(BIWAKOビエンナーレストア)、白雲館(近江八幡観光物産協会)、
近江八幡駅北口観光案内所(JR近江八幡駅)

関連プログラム

□ 玉手箱船プロジェクト -八幡堀に浮かぶ屋形船を玉手箱船に変身-
屋形船ワークショップ
8月8日(日) 野田幸江
8月11日(水) 遠藤一郎、京都造形芸術大学情報デザイン学科先端アートコース
8月25日(水) Antenna
参加料:小学生以上・500円(各日)

□ 夜の特別公開 -八幡堀まつりにあわせ、下記会場を無料公開します-
9月18日(土)・19日(日) 18:00–21:00
公開会場:天籟宮 | 前田邸 | 尾賀商店 | カネ吉別邸 | 藤田邸 (予定)

□ 歌会・コンサート *ご予約は下記お問い合わせまで
10月2日(土) 18:00–19:00
出演:中原勇一+湯木毅 会場:天籟宮
料金:一般・1,000円 大高中生・800円 小学生以下・無料

10月3日(日) 13:00- フラビオモチ歌会(歌会+コンサート、わらび餅付)
講師:北夙川不可止 出演:嶋村のぞみ、鈴木泉、鈴木博隆、PHIRIP
料金:中学生以上・1,000円 セット・1,600円 コンサートのみ・500円
*セット=BB10パスポート+フラビオモチ歌会チケット

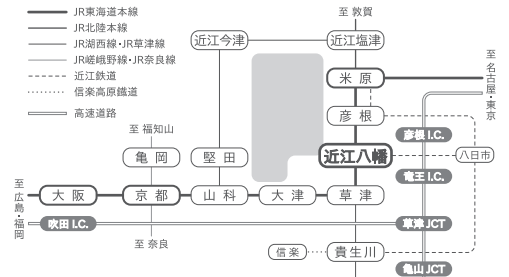
10月23日(土) 17:45–19:45
出演:AWAYA, schnitt, PHIRIP, yangjah 会場:瓦常工場
料金:一般・2,500円 大高中生・2,000円 小学生以下・無料

□ アーティストトーク
会期中に会場各地で不定期開催します。

□ 連動企画 | BIWAKOビエンナーレ2010 in YOKOHAMA
隔週 金・土・日曜日開場(9月18日–11月7日) 入場無料
会場:KOTO GALLERY/神奈川県横浜市南区高根町1-4

交通案内

・JR東海道本線・琵琶湖線「近江八幡」駅北口から、近江鉄道バス
6番乗り場「長命寺・国民休暇村」行きで「大杉町」下車。
・名神高速道路「竜王I.C.」より約30分。*公共交通機関をご利用ください。



お問い合わせ

BIWAKO ビエンナーレ事務局 / NPO 法人エネルギーフィールド
〒523-0831 滋賀県近江八幡市玉屋町 6 番地
tel&fax / 0748-26-4398 mail / tomoharu@energyfield.org (担当:井上)
http://www.energyfield.org